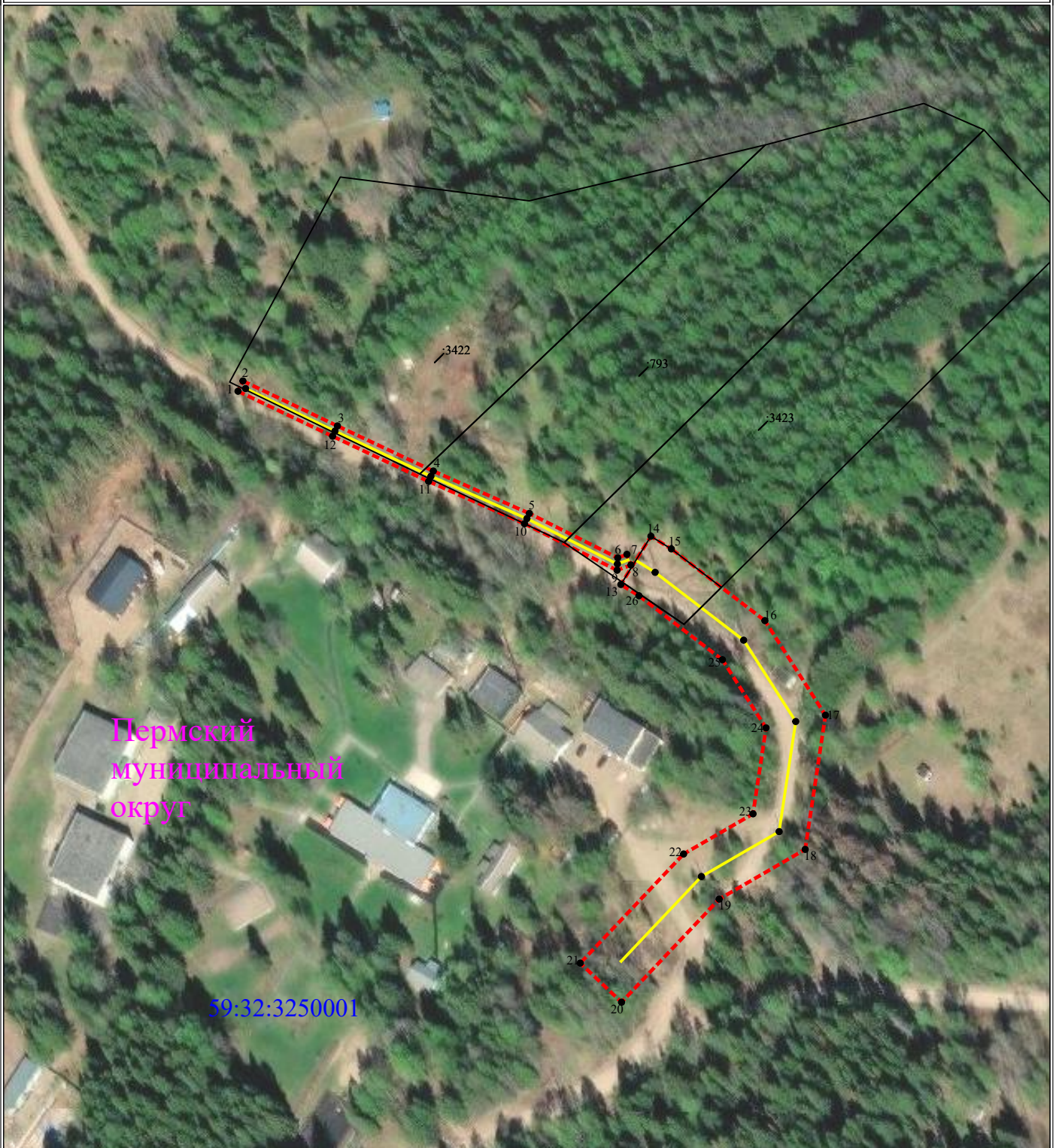


Схема расположения границ публичного сервитута для эксплуатации объектов

ВЛ 10кВ Трухинята (отп.на ТП-45293 оп.№71-5) от ПС Горшки, ВЛ 0,4кВ ф.1 от ТП-45293



Масштаб 1:2000

УСЛОВНЫЕ ОБОЗНАЧЕНИЯ

- границы устанавливаемого публичного сервитута
- ось линии, контур объекта
- границы муниципального образования, населенных пунктов
- границы кадастрового квартала
- границы земельных участков, попадающих в зону публичного сервитута

- 1 - обозначение характерной точки границы устанавливаемого публичного сервитута
- :123 - кадастровый номер земельного участка
- 59:32:0000000 - кадастровый номер квартала
- г. Пермь - наименование муниципального образования, населенного пункта

Сведения о местоположении границ объекта

ВЛ 10кВ Трухинята (отп.на ТП-45293 оп.№71-5) от ПС Горшки, ВЛ 0,4кВ ф.1 от ТП-45293

Перечень характерных точек		
Площадь зоны публичного сервитута 4669 кв.м		
Обозначение характерных точек границ	Координаты, м	
	X	Y
1	2	3
1	512272.96	2205102
2	512289.93	2205112.58
3	512285.46	2205119.76
4	512260.25	2205152.66
5	512227.01	2205173.96
6	512179.83	2205166.83
7	512162.35	2205136.59
8	512126.1	2205102.25
9	512139.86	2205087.73
10	512178.21	2205124.07
11	512192.33	2205148.49
12	512222.56	2205153.06
13	512246.51	2205137.71
14	512269	2205108.36
1	512272.96	2205102
15	512340.91	2204967.37
16	512344.52	2204969.09
17	512328.71	2205002.33
18	512312.85	2205036.05
19	512297.95	2205069.83
20	512282.33	2205100.91
21	512283.55	2205104.14
22	512279.81	2205105.55
23	512277.97	2205100.68
24	512294.33	2205068.12
25	512309.21	2205034.39
26	512325.09	2205000.62
15	512340.91	2204967.37